

L'expo dans la fête
Bruxelles, le 23 septembre

www.lafete2006.be



Le Parlement
et le Gouvernement
de la Communauté française
ont l'honneur de vous présenter

« L'expo dans la fête »

dans le cadre de la Fête de la
Communauté française 2006
coordonnée par
l'Institut supérieur pour l'étude
du langage plastique (Iselp a.s.b.l.)



L'Iselp remercie les équipes des divers lieux accueillant les propositions artistiques pour leur étroite collaboration: l'Esplanade de la Cité Administrative, le Pathé Palace et la Raffinerie.

Merci également à Serge Birenbaum et Vincent Thirion ainsi qu'aux artistes, aux curateurs associés et à toute personne qui, de près ou de loin, a contribué à la réussite de ce projet.

Au Pathé Palace

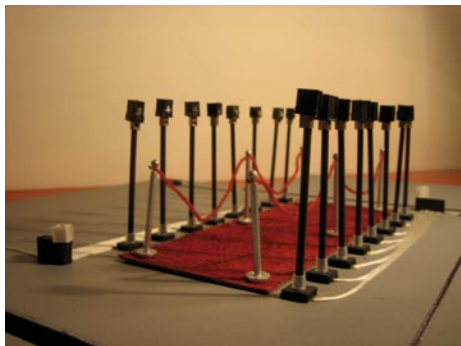
Boulevard Anspach, 85 – 1000 Bruxelles

Le samedi 23 septembre de 10h à 22h

Pour élargir le programme festif, animé par les concerts, les spectacles et les projections, la Communauté française vous propose une mosaïque d'œuvres et d'installations. Lors de vos déplacements dans les différents lieux culturels phares de la capitale, vous découvrirez le travail d'artistes confirmés ou émergents, actifs dans le domaine de la création contemporaine en Communauté française, particulièrement dans le domaine des arts numériques.

Notre choix s'est concentré sur la diversité des modes d'expression suscitant un appel aux sens : des projections vidéo, des installations sonores, des dispositifs informatiques interactifs, des performances et des objets d'art. Le fil rouge de « L'expo dans la fête » est la mise en valeur de la relation entre l'œuvre et son spectateur. Vous aurez l'occasion d'interagir, de participer et d'échanger vos impressions liées aux expérimentations proposées par les artistes.

Edito



© Saïd Abitar

Please, no flash / Saïd Abitar

Curateur : Iselp

Formé dans l'atelier de scénographie de La Cambre, Saïd Abitar développe un travail de plasticien inspiré de l'univers théâtral. Cette installation évoque un des thèmes de prédilection de l'artiste, le star-système et ses modes de fonctionnements.

Le spectateur est invité, le temps d'un déplacement sur le tapis rouge, à se mettre dans la peau d'une célébrité assaillie par les flashes incessants et les applaudissements du public.

BIO

Saïd Abitar
saidabitar@hotmail.com
Né à La Louvière en 1980
Vit et travaille à Bruxelles



Christophe Bailleau-Crédit: Christophe Bailleau

Bain de Bouche / Projet collectif initié par Christophe Bailleau

Curateur : Philippe Franck (Transcultures)

Avec la participation de Mitchell Akiyama,
aMute, Christophe Bailleau,
Jean-Luc Dietrich, Oldine, Paradise Now,
Sébastien Roux, Sogar et Tangtype
Production : Flexible, City Sonics

BIO

Christophe Bailleau
www.christophebailleau.free.fr
Né en France en 1964
Vit et travaille à Bruxelles

Le projet « Bain de Bouche » réunit des jeunes artistes belges et étrangers issus principalement de la scène électronique. Christophe Bailleau et l'association bruxelloise Flexible leur ont passé commande d'une courte pièce originale ayant pour contrainte d'utiliser essentiellement des sons de voix ou de bouches. Une sélection des pièces reçues fait l'objet d'un dispositif d'écoute à géométrie variable complété par un travail photographique sur ce même thème buccal.



Signalétique détournée / Jérôme Considérant

Curateur : Iselp



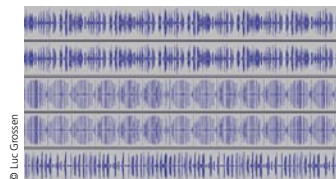
© Jérôme Considérant

BIO
Jérôme Considérant
Mcmilleun@hotmail.com
Né à Charleroi en 1977
Vit et travaille à Charleroi

L'artiste puise son vocable au cœur des pictogrammes urbains qui guident nos comportements en société. Sa série des signes routiers nous emmène au cœur des siècles et des courants picturaux pour en extraire des images simplifiées qui surgissent comme une évidence aux yeux des spectateurs. Dans ces œuvres subsistent des traces indélébiles qui surgissent de l'inconscient collectif au travers de diverses réminiscences.

L'arbre à oiseaux (Hommage à J-C. Roché) / Luc Grossen

Curateur : Iselp



© Luc Grossen

BIO
Luc Grossen
g.lu@skynet.be
Né en 1956 à Anvers
Vit et travaille à Bruxelles

Durant 15 minutes, un arbre émet un enregistrement de chants d'oiseaux provenant d'Europe centrale (au total 15 espèces). La composition sonore est basée sur le principe d'accumulation en crescendo et decrescendo. Loin des brouhahas de moteurs, l'auditeur est transporté au cœur d'une volière européenne.





© Annick Nolle

Waterloo to Waterloo, Musical Painting / Jean-Pierre Muller Sean O'Hagan / *The High Llamas*

Curateur : Iselp

La peinture musicale est constituée de 78 modules en bois peints et sérigraphiés. Certains génèrent du son lorsque le spectateur entre en interaction avec eux. Le sonore se voit, le visuel s'écoute, ils récitent une même histoire racontée par le public qui en devient le chef d'orchestre. Le thème choisi pour cette première Musical Painting fait référence aux nombreux voyages qui ont rythmé les différentes rencontres entre les créateurs basés à Bruxelles et à Londres.

Le groupe de musique Pop londonien The High Llamas a collaboré à cette installation pour la partie musicale.

BIO

Jean-Pierre Muller
www.musicalpainting.com
www.jpmmuller.be
Né à Bruxelles en 1967
Vit et travaille à Bruxelles



© Yacine Sebti

Move / Yacine Sebti

Production : iMAL

Curateur : Iselp

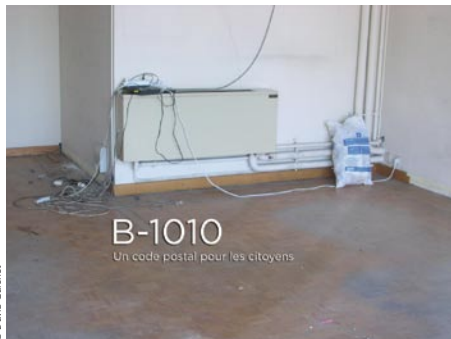
BIO

Yacine Sebti
<http://www.imal.org/yacine/>
Né en Algérie en 1979
Vit et travaille à Bruxelles

«Move» fut créée suite au workshop donné à l'iMAL en 2003 par l'artiste canadien David Rokeby. Pionnier des environnements interactifs et de la compréhension de la gestuelle humaine par l'ordinateur, David Rokeby a directement inspiré le travail de Yacine Sebti. « Move » est une de ses premières installations qui exploite les mouvements du spectateur en les analysant pour reconstituer le portrait fragmenté du visiteur, découpé tant dans l'espace que dans le temps.

Esplanade de la Cité Administrative

Place du Congrès
Le samedi 23 septembre de 14h à 22h



B-1010

Un code postal pour les citoyens / Artistes : Michael Dans, Simona Denicolai et Ivo Provoost, Emilio Lopez-Menchero, Christophe Terlinden

Curateur : Emmanuel Lambion (Komplot)

Une cité administrative « vidée » de ses occupants. B-1010 un code postal qui a disparu et qui est devenu aujourd'hui celui de tous les possibles...

À l'occasion de la Fête de la Communauté française de Belgique, cinq artistes lancent, au moyen de cartes postales, l'annonce de « vacance » postale et invitent le public à se réapproprier le code B-1010.

Pourquoi ne pas le rendre aux citoyens et à tous ceux qui veulent rêver et redécouvrir leur ville. Les jeux sont ouverts...

BLAH...BLAH...BLAH... / Artistes : Joëlle de La Casinière, Delphine Deguislage, Edith Dekyndt, Laure Gatelier et Julien Vergieu, Gauthier Hubert, Messieurs Delmotte, Jacques Lennep, Jacques Lizène, Vincent Meessen, Jacques Louis et Danièle Nyst

Curateurs : Sonia Dermience (Komplot) et Kosten Koper

BLAH...BLAH...BLAH est un programme vidéo d'artistes de la Communauté française rassemblant des pièces historiques et récentes atypiques dans leur manière d'aborder la narration et la relation au public. Cette programmation sera accompagnée de l'enregistrement des réactions du public invité sur le plateau, animé par Quentin Legrand et la Sphinx de Dora Garcia.

Programme vidéo de deux heures en boucle de 16 à 24h :

Joëlle de La Casinière
So Happy / 1973, 4'30"

Delphine Deguislage
Moniteur / 2006, 3'

Edith Dekyndt
Zetetik (a TV Piece) / 2002, 2' 30'

Laure Gatelier et Julien Vergieu
Sans titre / 2006, 15'



Credit: Vincent Meessen, Made in Belgium, video, 2006

Par la suite, un montage de ces enregistrements sera rediffusé sur le site www.kmplt.be. Des pièces de Tessy Bauer et Isabelle Rouquette fonctionneront comme éléments transitionnels. BLAH...BLAH...BLAH propose une alternative à la télé, venez discuter avec nous, vous y gagnerez!

La Raffinerie

21 rue de Manchester – 1080 Bruxelles

Le samedi 23 septembre de 16h à 22h



Gauthier Hubert

The Backhanders / 2005, 6'40"

Messieurs Delmotte

Without Appearances (vol.1) / 2003, 14' 28"

Le Clou / 1998, 3' 40"

Dance Around Nude / 1996, 3' 15"

Jacques Lennep

Tania, modèle pour photos de charme / 1979, 30'

Jacques Lizène

Tentative à contraindre le corps à s'inscrire dans l'image / 1971, 4'45"

Tentative de dressage d'une caméra / 1971, 1'56"

Tentative d'échapper à la surveillance d'une caméra / 1971, 1'50"

L'art de banlieue / 1979, 3'16"

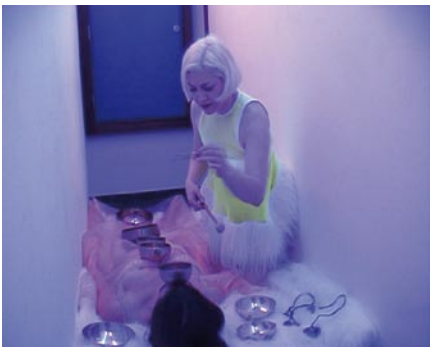
Vidéo graffiti minable / 1984 («Remake» d'après deux projets vidéo de 1971 et une chanson minable de 1980), 2'02"

Vincent Meessen

Made in Belgium / 2006, 2'55"

Jacques Louis et Danièle Nyst

Hyaloïde / 1985, 27'08"



Massages Sonores / Isa Belle

Curateur : Philippe Franck (Transcultures)

Production : City Sonics

Pratiqué par les shamans au Tibet avant le bouddhisme, et redécouvert récemment en Occident pour ses vertus thérapeutiques, le massage sonore se pratique à partir de bols tibétains, de bols en cristal, de clochettes et autres instruments sonores. Le son est frappé ou frotté sur et autour du corps qui reçoit et émet des vibrations. De cet échange naît une impression de bien-être et d'harmonie.

Pour accompagner cette musique intérieure, Isa Belle propose une diffusion d'huiles essentielles et une vidéo démo de Régis Cotentin (musique : Paradise Now) (Séance individuelle 10 à 15 min)

BIO
Isa Belle
Née en France à 1965
Vit et travaille à Bruxelles



© Copyright: Michel Cleempoel et Nicolas Malevé

Deshabillez-vous / Michel Cleempoel et Nicolas Malevé

Curateur : Iselp

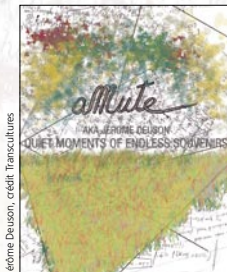


Les vêtements que nous portons, les marques que nous arborons et les produits que nous consommons définissent notre identité. « Deshabillez-vous ! » est un projet développé initialement sous la forme d'un site Internet qui propose aux participants de définir progressivement leur silhouette à partir des marques de leurs produits de consommation.

Afin de toucher un public autre et d'entretenir une relation plus directe, le projet a été adapté en installation interactive. Afin d'identifier son portrait de consommateur, le visiteur est invité à scanner lui-même les logos de ses vêtements et objets usuels.

BIO
www.deshabillez-vous.be
Michel Cleempoel
www.michelcleempoel.net
Né à Bruxelles en 1954
Vit et travaille à Bruxelles

Nicolas Malevé
www.constantvzw.com
Né à Bruxelles en 1969
Vit et travaille à Bruxelles



Quiet moments of endless souvenirs / Jérôme Deuson

Curateur : Philippe Franck (Transcultures)

Production : City Sonics

BIO

Jérôme Deuson

<http://www.citysonics.be/>

Né à Mons en 1980

Vit et travaille à Bruxelles

Généralement actif sous le nom d'aMute pour ses activités musicales

L'auteur a composé 8 boucles de 8 minutes chacune diffusées sur 4 hauts parleurs monos. L'auditeur peut décider de la mélodie ou de l'ambiance qu'il désire entendre en se rapprochant selon son choix d'un haut-parleur. Les boucles tournent de manière aléatoire et s'imbriquent les unes aux autres pour former ce que l'auditeur souhaite percevoir.

Pour sa première installation, Jérôme Deuson a voulu se pencher sur la mélancolie que lui inspire la musique.

À cette occasion, un complément vidéo sera réalisé par l'artiste pour créer une composition impressionniste et bucolique qui intègre l'aléatoire de la perception et du mouvement.

Cosmos / Christina Jékey

Curateur : Iselp



© Christina Jékey

BIO

Christina Jékey

chjekey@hotmail.com

Née en 1962 à Bruxelles

Vit et travaille à Rhode-Saint-Genèse

Dans un espace obscur, un cube rayonnant perturbe les repères visuels du spectateur absorbé par les luminosités changeantes. L'installation « Cosmos » est constituée d'une forme en plexiglas dont la lueur révèle les profondeurs d'une matière diaphane. L'énergie diffusée par la lumière LED provient d'une sorte de néant qui rappelant celui du vide cosmique.

Coordination générale

Iselp a.s.b.l.

Directrice générale : Arlette Lemonnier

Directeur scientifique : Eric Van Essche

Fondé en 1970, l'Institut supérieur pour l'étude du langage plastique est un lieu de formation, de réflexion, de débat et de découverte. L'institut a une double vocation : développer une réflexion critique sur l'art contemporain et sensibiliser le public aux divers modes d'expression artistique. Ces objectifs se concrétisent par de multiples activités : expositions, cycles de cours, conférences, colloques et voyages.

BD DE WATERLOO, 31
B-1000 BRUXELLES
TÉL : +32 (0) 2 504 80 70
FAX : +32 (0) 2 502 45 26
ISELP@ISELP.BE
[HTTP://WWW.ISELP.BE](http://www.iselp.be)



Transcultures a.s.b.l.

Directeur artistique : Philippe Franck

C/O MAISON DE LA BELLONE
RUE DE FLANDRE, 46
1000 BRUXELLES
TÉL. 02/544 08 77
FAX 02/513 61 04
CONTACT@TRANSCULTURES.NET
WWW.TRANSCULTURES.NET

Fondée en 1996 à Bruxelles, Transcultures s'attache plus spécialement à explorer les diverses relations art/société/nouvelles technologies, à travers un processus évolutif d'investigation des nouvelles formes d'expression. En quelques années, Transcultures a développé, en collaboration avec de nombreux partenaires, en Communauté Wallonie-Bruxelles et à l'étranger, un programme de production et d'assistance, de formations, de débats et d'événements interdisciplinaires autour de la création multimédia (festival transnumériques), sonore (festival City Sonics) et interdisciplinaire.

Komplot a.s.b.l.

Curateurs : Véronique Depiesse - Sonia Dermience - Emmanuel Lambion - Estelle Lecaille

RUE DES EPERONNIERS, 59
1000 BRUXELLES
TÉL. 02/534 72 52
INFO@KMPLT.BE
WWW.KMPLT.BE

Fondée à Bruxelles en avril 2002, Komplot est une association de curateurs qui organise des manifestations artistiques reliant différentes disciplines. Les projets de Komplot permettent à des artistes belges et étrangers de créer et de montrer des pièces visuelles, sonores et textuelles dans des contextes muséaux, institutionnels ou dans l'espace public. La plupart des projets réalisés, à ce jour, ont été produits par Komplot et créés in situ ou adaptés au contexte.

Comment s'y rendre ?

Le Pathé Palace

BOULEVARD ANSPACH, 85 – 1000 BRUXELLES
MÉTRO: LIGNE 1A/1B, ARRÊT DE BROUCKÈRE
TRAM: LIGNE 52/55/56/3/90/81, ARRÊT BOURSE
BUS: LIGNE 34/48/95/96, ARRÊT BOURSE

Le Botanique

RUE ROYALE, 236 – 1210 BRUXELLES
MÉTRO: LIGNE 2, ARRÊT BOTANIQUE
TRAM: LIGNE 92/93/94, ARRÊT BOTANIQUE
BUS: LIGNE 38/58/61, ARRÊT BOTANIQUE

La Raffinerie

RUE MANCHESTER, 21 – 1080 BRUXELLES
MÉTRO: LIGNE 1B, ARRÊT GARE DE L'OUEST
TRAM: LIGNE 82, ARRÊT PLACE DE LA DUCHESSE
BUS: LIGNE 63, ARRÊT PLACE DE LA DUCHESSE

L'Esplanade de la Cité Administrative

PLACE DU CONGRÈS
MÉTRO: LIGNE 2, ARRÊT BOTANIQUE/MADOU
TRAM: LIGNE 92/93/94, ARRÊT CONGRÈS
BUS: LIGNE 63/29, ARRÊT PRESSE